

DONNA
EINZYLINDER-FEINSTRUMPF
LB08MJ



EINZYLINDER-FEINSTRUMPF

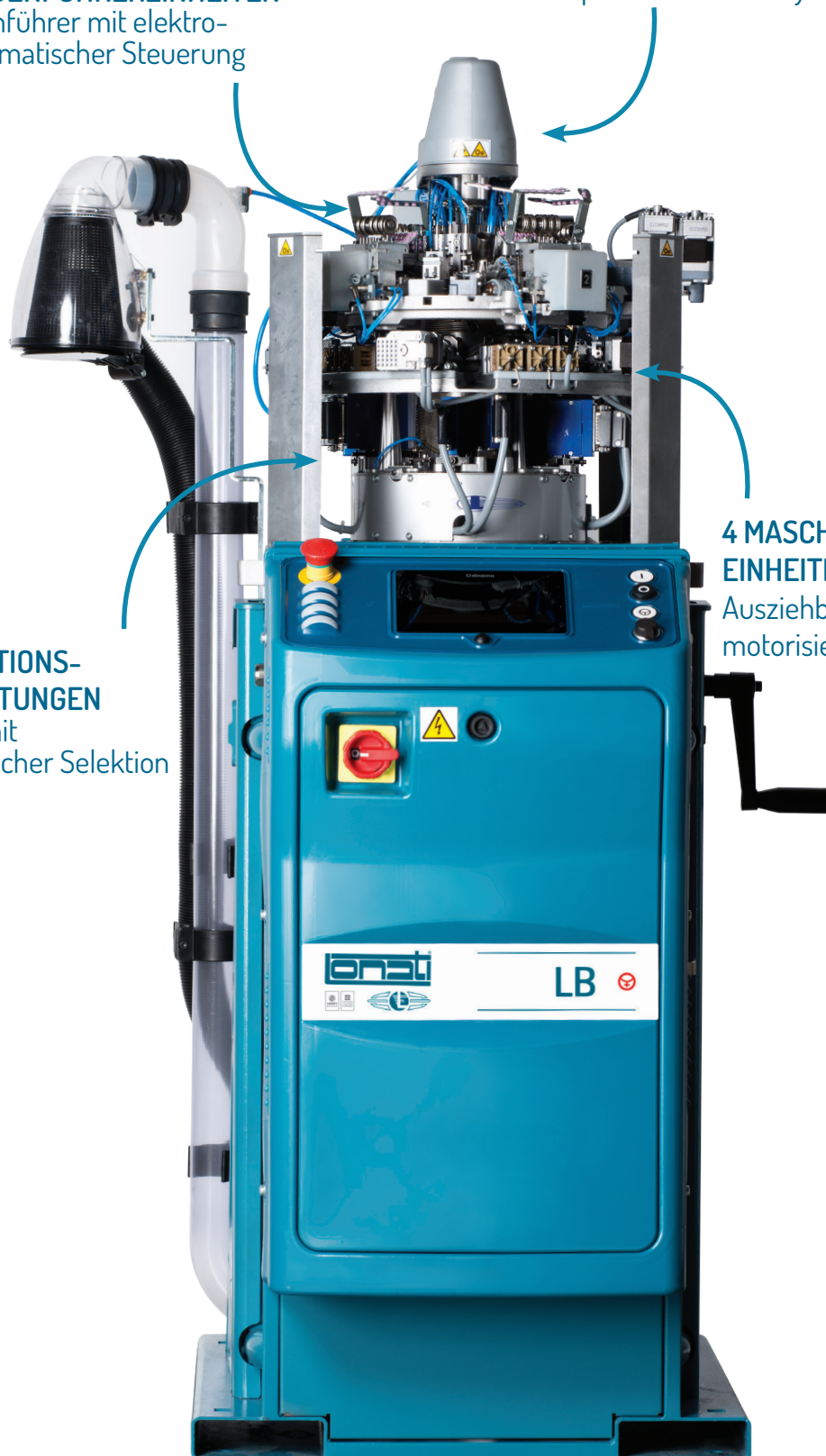
LB08MJ

4 FADENFÜHREREINHEITEN

Fadenführer mit elektro-
pneumatischer Steuerung

BUNDANHEBEEINHEIT

Mit pneumatischem System



8 SELEKTIONS- VORRICHTUNGEN

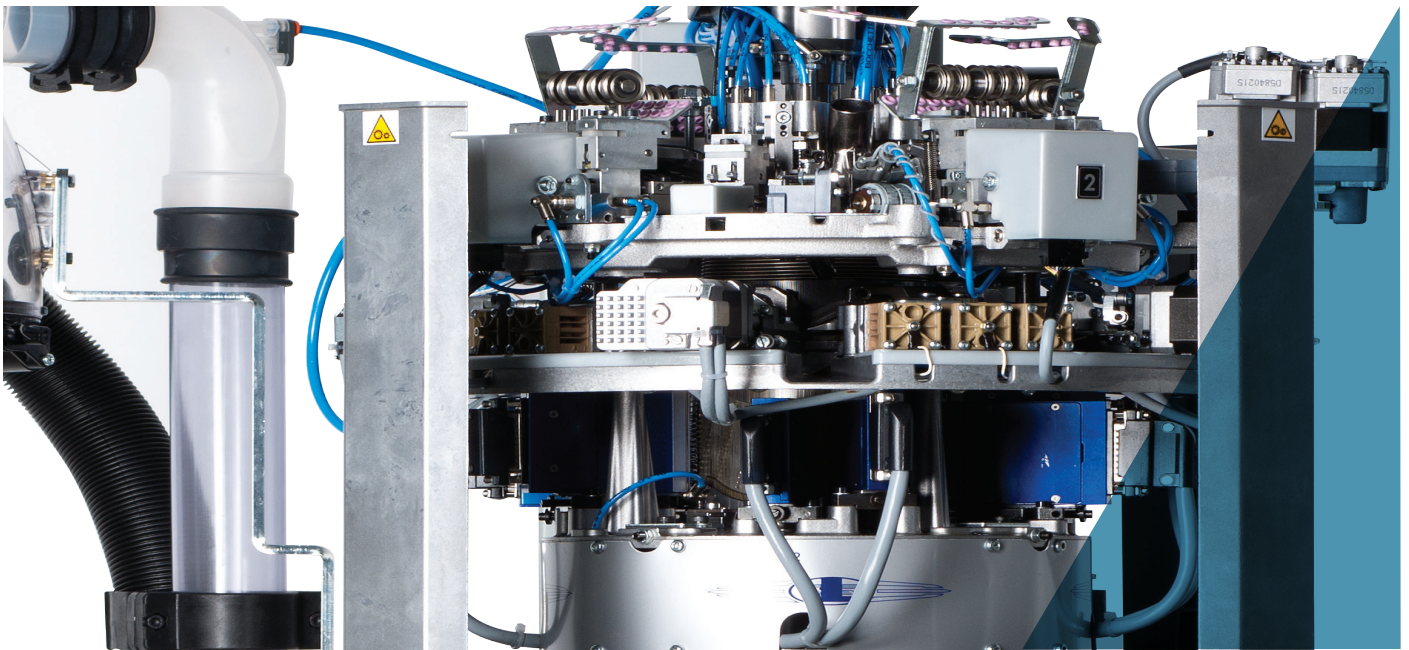
System mit
elektronischer Selektion

4 MASCHENBILDUNGS- EINHEITEN

Ausziehbare Einheiten mit
motorisierter Höhensteuerung

lenati

LB



Die im vorliegenden Prospekt enthaltenen Abbildungen sind nur hinweisend und demzufolge nicht bindend.

EAZYLYNDRER-FEINSTRUMPF LB08MJ

Elektropneumatische Einzylindermaschine mit 4 Systemen mit 2 elektronischen Einzelnadelselektionstrommeln bei jedem System (1 in Position Fangmasche und 1 in Position abgestrickte Masche, 8 insgesamt) für die Herstellung von Feinstrümpfen und Kniestrümpfen mit Mustern aus glatter, Fang- bzw. Jacquardmasche, Schuss mit Pikee-Effekt. Bei jedem Maschensystem sind 5 Fadenführer mit doppelter pneumatischer Steuerung plus einen Fadenführer für Plattierung, motorisiert für Winkelbewegung, und 2 pneumatische Steuerungen für die Höhen- und Tiefenposition verfügbar. Mittels Schrittmotoren gesteuerte Maschenbildungsschlösser, um stufenweise und partielle Maschen-lockerungen und -verengungen in jeglichem Strumpfbereich auszuführen; bewegliche Maschenbildungsschlösser, um Feinstrümpfe und Kniestrümpfe mit 2 Farben pro Reihe, erhabenes Jacquard (cut boss) auszuführen. Bund mit Einzel- und Doppelumhängeplatine. Elektronische Vorrichtung für das Einhalten der Größe bei jeder Temperatur der Maschine.

- Einzylindermaschine mit 4 Systemen
- Einheit Absaugdüse mit 6 Klammern
- Gesamtanzahl der Fadenführer 24
- Motorisierte Platinenkappe mit 2 Motoren
- Höhenbewegung der 4 Maschenbildungsschlösser mit motorisierter Steuerung
- Zwei elektronische Selektionseinheiten für jedes System

ABMESSUNGEN der MASCHINE



Gestell 60 cm + Spulengatter 145 cm
Tiefe 60 cm + Spulengatter 145 cm
Höhe 136 cm + Spulengatter 265 cm

GEWICHT der MASCHINE



Maschine ca. 230 kg
Spulengatter ca. 70 kg

ZERTIFIZIERUNG



Green
Label

EINZYLINDER-FEINSTRUMPF

LB08MJ

TECHNISCHE MERKMALE

MODELL	Ø ZYLINDER	TEILUNG	NAEGLDICKE
LB08MJ (Nadelzunge 7 mm)	4"	32	0.34 mm

Die vorhergehenden Daten sind nur hinweisend und demzufolge nicht bindend.

GRUNDAUSSTATTUNG

- Gatter für 40 Spulen;
- Strumpfauswurflocke;
- Filter zum Aufsammeln der Fadenreste;
- Mittels Schrittmotor gesteuertes Drosselventil;
- Antitwist mit rotierendem oder festem Rohr;
- 4 herausziehbare Maschenbildungseinheiten Bewegung motorisierte Höhen;
- Einheit Absaugdüse mit 6 Klammern (Lamellentyp, Haken und Fadenschneidklammer);
- 8 Fadenüberwachungssensoren;
- Erster radialer Plattierfadeführer motorisiert pro System;
- Zusätzlicher Nadelzungenöffner für die Herstellung von durchbrochenem Netz;

OPTIONALE SYSTEME

- Dream oder Dream one, um den Strumpf beim Auswerfen zu dehnen
- Absaugventilator zu 2,2 kW
- Ethernet-Platine für den Anschluss an das Datenerfassungssystem, Nautilus by Dinema
- Vorrichtung Zuführer YOYO-Faden, maximale Anzahl 12
- Vorrichtung medizinischer Zuführer oder für nacktes Elastomer PLUS Dinema, maximale Anzahl 4
- Fadenüberwachungssensoren: bis maximal insgesamt 24
- Bundanhebeeinheit mit motorisiertem System
- Bausatz Vorrichtung für Ausführung eingestrickter Reihe

VERWENDBARE GARNSORTEN

Die Maschine ist für die Verwendung folgender Garnsorten geeignet

- Nylon
- Helanca
- Elastomere (nackt, einzel- oder doppelumwoben)
- Stretch (für "transparente" Artikel)

ARTEN VON ERZIELBAREN MASCHEN

Die «Standard»-Maschine hat die Möglichkeit, folgende Maschenarten auszuführen

- Glatte Masche;
- Feste Netze 1x1, 3x1, 5x1, 7x1, 1x3, Micromech- und Diagonal-Netze;
- Verschiedene Muster in Schuss- (Pikee-Effekt) oder Fangmasche + Farben
- Verschiedene Muster auf der Basis von 1x1, 2x2, usw., (cut boss), Bikini, Musterferse, Push-up, usw.;
- Supp-hose bei 2 oder 4 Systemen;
- Plattierung bei glatter Masche bei 2 oder 4 Systemen

ANZAHL DER ERZIELBAREN FARBEN

Anzahl der erzielbaren Farben	<ul style="list-style-type: none"> - Systeme in Arbeit 1-2-3-4: eine Farbe pro Reihe - Systeme in Arbeit 1-3 oder 2-4: zwei Farben pro Reihe - Systeme in Arbeit 4-1: bei 4 drei Farben pro Reihe, bei 1 eine Farbe pro Reihe - Systeme in Arbeit nur 4: vier Farben pro Reihe
-------------------------------	--

LEISTUNGEN

TEILUNG	ZYLINDER Ø 4"
BEARBEITUNGSART	32 500 UpM im Muster und mit Maschenstrickschlössern 55° 600 UpM in glatter Masche, ohne Muster und mit Maschenstrickschlössern 55° 700 UpM in glatter Masche, ohne Muster und mit Maschenstrickschlössern 48° 800 UpM in glatter Masche, ohne Muster und mit Maschenstrickschlössern 40°
HÖCHSTGESCHWINDIGKEIT	800 UpM

Die vorhergehenden Daten sind nur hinweisend und demzufolge nicht bindend.

HINWEIS:

Alle vorgegebenen Werte könnten geeignete Geschwindigkeitsanpassungen verlangen, entsprechend der verwendeten Neigungen der Maschenstrick-schlösser, der verschiedenen, verwendeten mechanischen Teile und der bei der Herstellung des Produktes verwendeten, verschiedenen Garnsorten.

N.B.: Die hier enthaltenen technischen Daten sind nicht verbindlich und könnten nach Ermessen von Lonati S.p.A. variieren.

ZULÄSSIGE LEISTUNGEN

TABELLE ZUR ASSOZIIERUNG DER ZULÄSSIGEN HÖCHSTGESCHWINDIGKEIT IN DEN BEREICHEN MIT GLATTER MASCHE BEZÜGLICH DER NEIGUNG DER MASCHENBILDUNGSSCHLÖSSER	
Neigungswinkel der Maschenbildungsschlösser	Zulässige Höchstgeschwindigkeit in den Bereichen mit glatter Masche
40°	800
48°	700
55°	600

ANZAHL DER AUF JEDER MASCHENREIHE ERZIELBAREN FARBEN JE NACH ANZAHL DER IN ARBEIT SICH BEFINDENDEN SYSTEME	
Systeme in Arbeit	Anzahl der erzielbaren Farben
1° - 2° - 3° - 4°	1 pro Reihe
1° - 3° o 2° - 4°	2 pro Reihe
4° - 1°	4 System (3 pro Reihe) 1 System (1 pro Reihe)
4°	4 pro Reihe

VERFÜGBARE ZYLINDER	
GG75-0,34	300 - 320 - 336 - 352 - 368 - 384 - 386 - 398 - 400 - 402 - 432
GG70-0,41	288 - 320 - 335 - 336 - 352 - 368
GG54-0,50	176 - 208 - 240 - 256 - 288 - 320

Die vorhergehenden Daten sind nur hinweisend und demzufolge nicht bindend.

HINWEIS:

Alle vorgegebenen Werte für die zulässigen mechanischen Höchstgeschwindigkeiten könnten eine geeignete Reduzierung verlangen (festzulegen auf der Basis spezifischer Funktionsprüfungen an der Maschine) in den Fällen, in denen auf der Maschine selbst besondere Garnsorten benutzt bzw. besondere Maschenarten ausgeführt werden.

EINZYLINDER-FEINSTRUMPF

LB08MJ

GERÄUSCHENTWICKLUNG

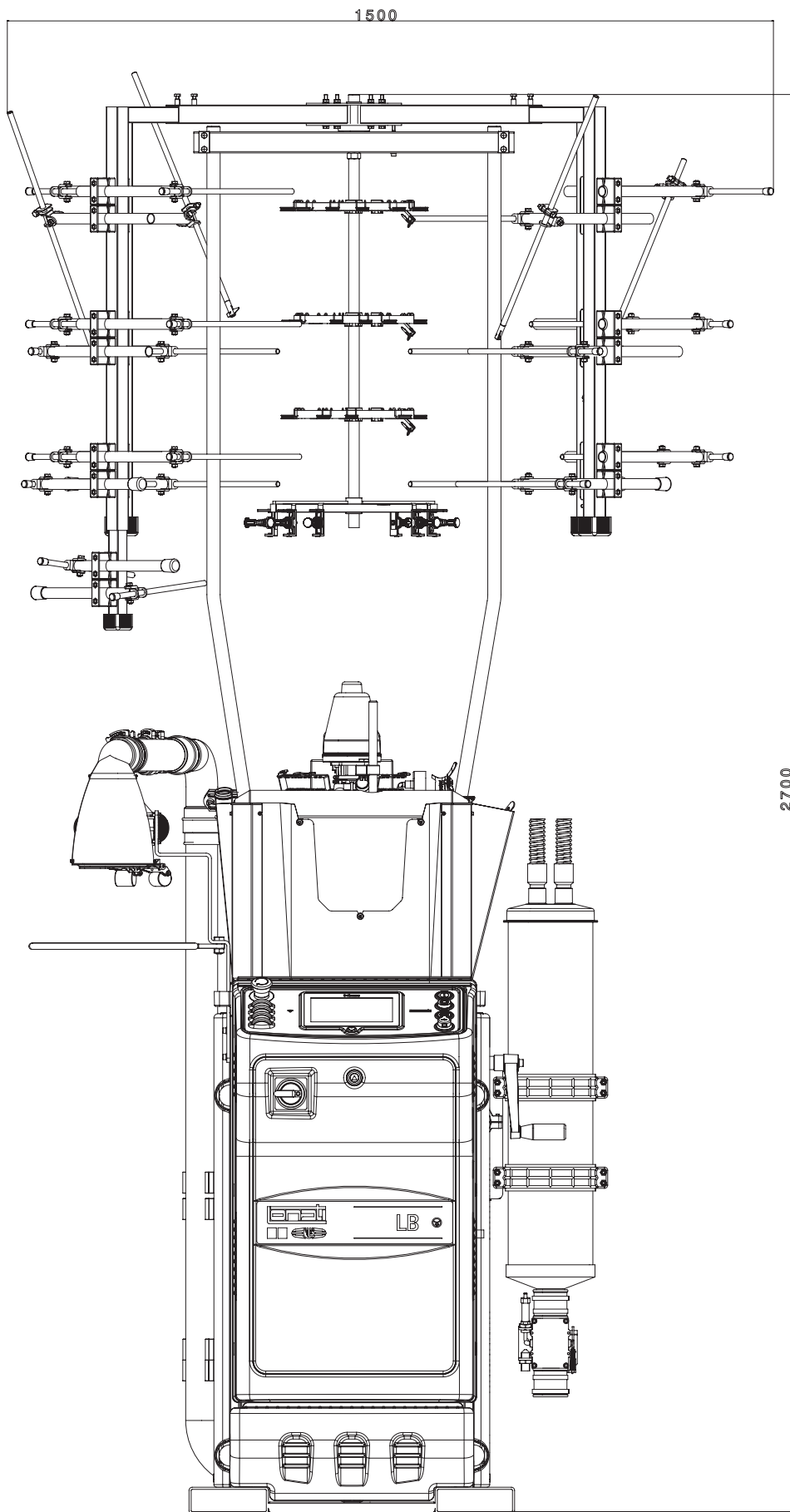
Durchschnittliche Geräuschpegelemission der Maschine, einschl. Absaugung LeqA = 74dBA

SCHMIERMITTEL

Durchschnittlicher Verbrauch für 500/600 Dutzend: 1000 g - Lonati empfiehlt: Fuchs Trax 14C - Klüber Tex Sintheso M32 - Esso Eil 0287

FETT

Lonati empfiehlt für Dichtungen, Kugellager, usw.: Damping grease Nyogel 774F

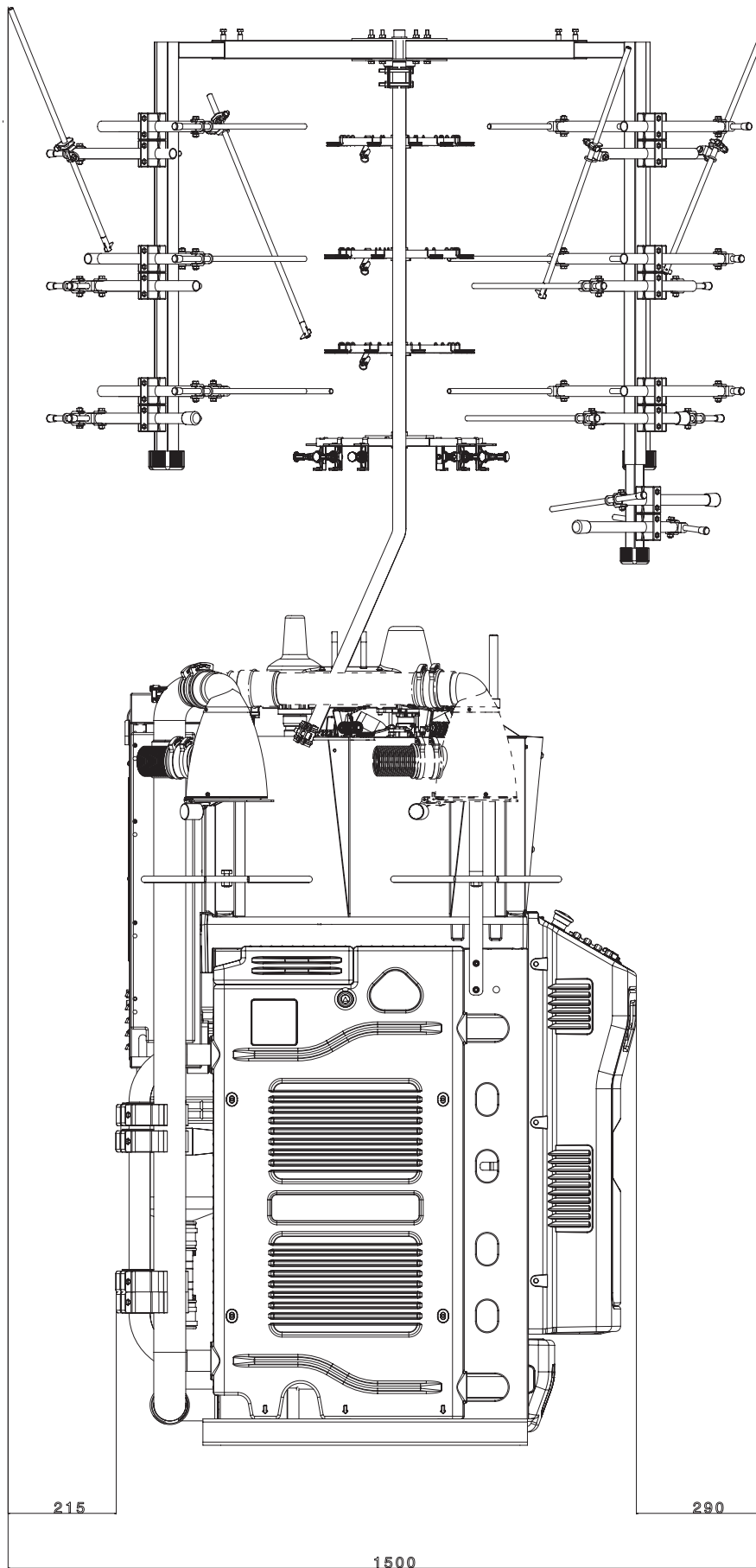


FRONTANSICHT

Abmessungen Maschine mit Spulengatter für 26 Spulen

HINWEIS:

Die Abbildungen können auch Zubehör und Ausrüstungen darstellen, die auf Anfrage erhältlich sind und nicht zu der Serienausstattung gehören.

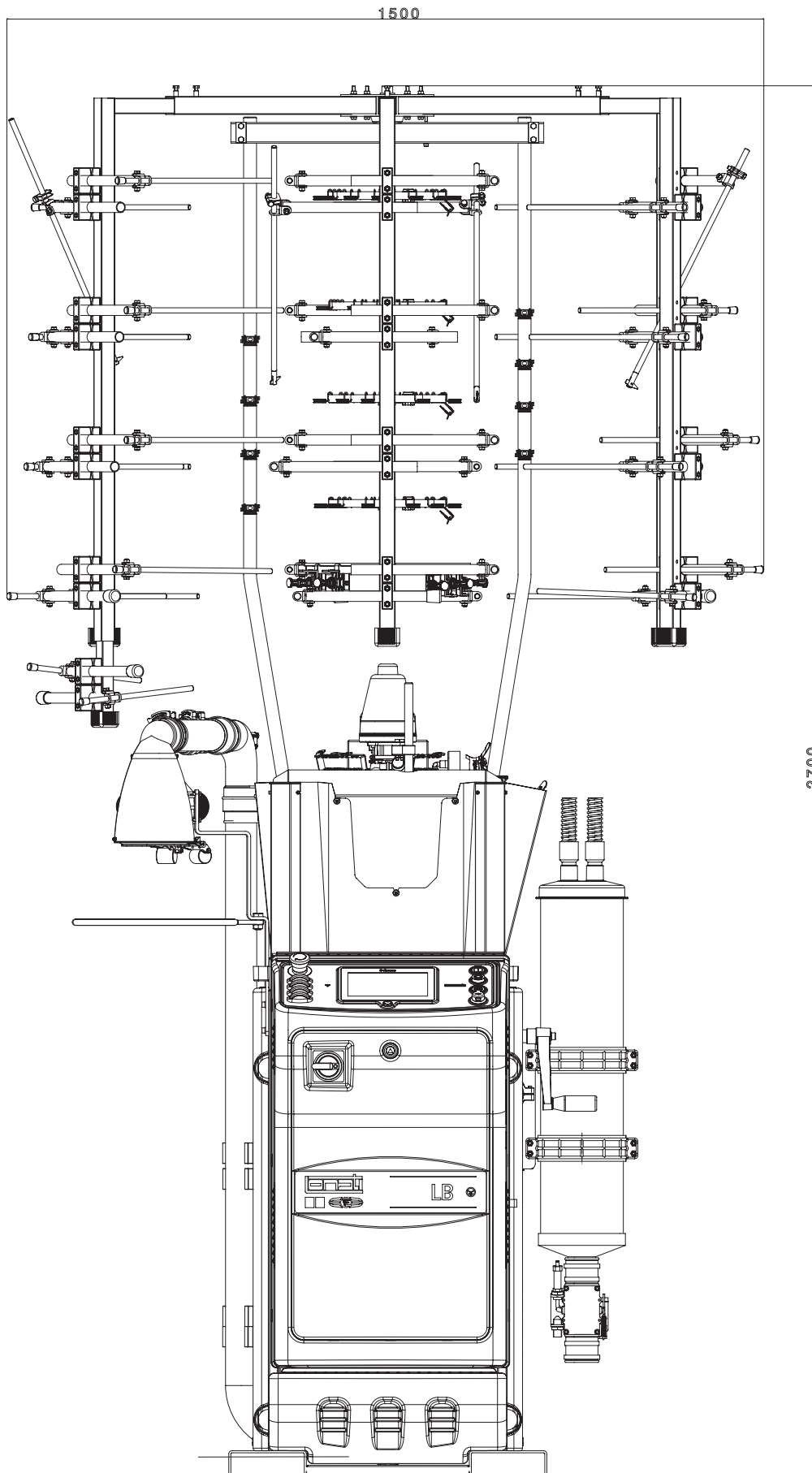


SEITENANSICHT

Abmessungen Maschine mit Spulengatter für 26 Spulen

HINWEIS:

Die Abbildungen können auch Zubehör und Ausrüstungen darstellen, die auf Anfrage erhältlich sind und nicht zu der Serienausstattung gehören.

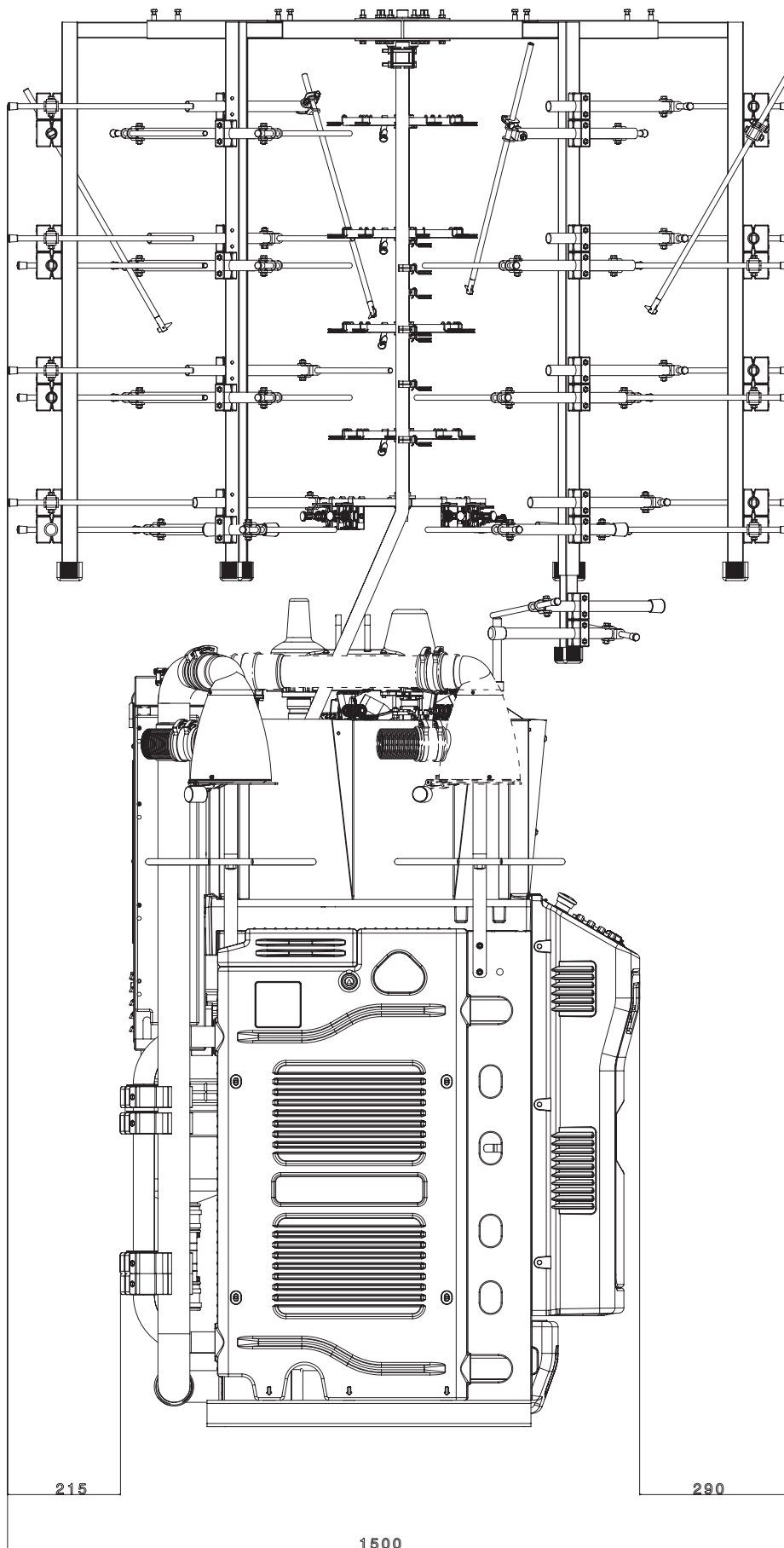


FRONTANSICHT

Abmessungen Maschine mit Spulengatter für 40 Spulen

HINWEIS:

Die Abbildungen können auch Zubehör und Ausrüstungen darstellen, die auf Anfrage erhältlich sind und nicht zu der Serienausstattung gehören.



SEITENANSICHT

Abmessungen Maschine mit Spulengatter für 40 Spulen

HINWEIS:

Die Abbildungen können auch Zubehör und Ausrüstungen darstellen, die auf Anfrage erhältlich sind und nicht zu der Serienausstattung gehören.





LONATI SPA
Via Francesco Lonati, 3 | 25124 Brescia (Italy)
Tel. +39 03023901 | Fax +39 030 2310024
C.F.: 01469680175 | P.iva: 02096730961
info@lonati.com - www.lonati.com